

# SCHEDA TECNICA – GIUBBETTO INVERNALE HI-VIS

COD. A10131

## TESSUTO

BASE ALTA VISIBILITÀ IN FUSTAGNO

63% cotone,  
37% poliestere irrestringibile.

Peso 350 g/m<sup>2</sup>

Garzatura interna

## INSERTI BLU IN FUSTAGNO

100% cotone.

Peso 330 g/m<sup>2</sup>

Garzatura interna

## DESCRIZIONE

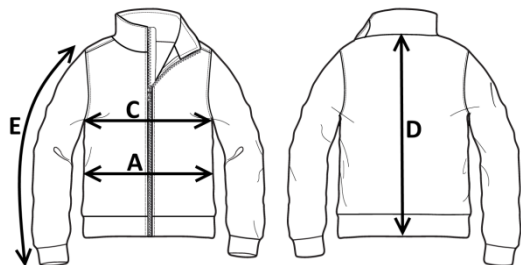
Giubbotto alta visibilità bicolore invernale con chiusura anteriore con bottoni coperti e collo a camicia.

Due tasche applicate al petto, di cui la destra con portapenne e la sinistra con velcro per applicazione porta badge, chiuse con aletta di colore a contrasto e punto velcro

Doppia banda rifrangente applicata al giro torace e al giromanica con inserti di colore a contrasto, polsi regolabili con velcro.

## TAGLIE

S, M, L, XL, XXL, XXXL



CE

II<sup>a</sup> categoria  
EN ISO 13688:2013



EN ISO 20471:2013+A1:2016  
CLASSE 2

50 LAVAGGI

rossini.  
TECH



21 - ARANCIO/BLU



42 - GIALLO/BLU



21 - ARANCIO/BLU



Il margine di tolleranza produttivo, nel rispetto delle dimensioni della taglia, può essere del +/- 3%

SIZE - cm	S	M	L	XL	XXL	XXXL
C - ½ CIRCONFERENZA TORACE	58,5	61,5	64,5	67,5	70,5	73,5
A - ½ CIRCONFERENZA VITA	56,5	59,5	62,5	65,5	68,5	71,5
D - LUNGHEZZA CENTRO DIETRO	65,5	68	70,5	73	75,5	78
E - LUNGHEZZA MANICA CON POLSO	60,5	62	63,5	65	66,5	68

# TECHNICAL SHEET – HI-VIS WINTER JACKET

CODE A10131

## FABRIC

HIGH VISIBILITY MOLESKIN BASE:

63% cotton,  
37% non-shrink polyester

Weight 350 g/m<sup>2</sup>

Internal brushed cotton

BLUE MOLESKIN INSERTS:

100% cotton

Weight 330 g/m<sup>2</sup>

Internal brushed cotton



2ND CATEGORY  
EN ISO 13688:2013



EN ISO 20471:2013+A1:2016  
CLASS 2

50 WASHES

**rossini.**  
TECH



21 - ORANGE/BLUE



42 - YELLOW/BLUE



21 - ORANGE/BLUE



## DESCRIPTION

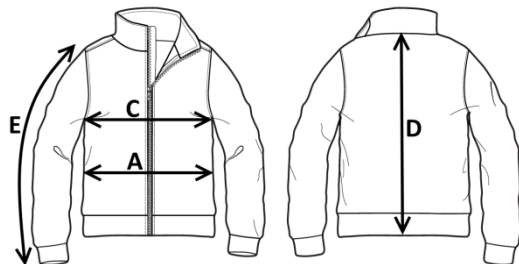
High visibility two-tone winter jacket with concealed buttons front closure and shirt collar.

Two patch pockets on the breast, one on the right with pen holder and one on the left with Velcro for fitting a badge holder, with contrasting colour flap and Velcro closure.

Double reflective stripe fitted around the chest and armhole with contrasting colour inserts, adjustable cuffs with Velcro.

## SIZES

S, M, L, XL, XXL, XXXL



Measurements may vary +/- 3%, tolerance within size scale

SIZE - cm	S	M	L	XL	XXL	XXXL
C – ½ CHEST CIRCUMFERENCE	58,5	61,5	64,5	67,5	70,5	73,5
A – ½ WAIST CIRCUMFERENCE	56,5	59,5	62,5	65,5	68,5	71,5
D – CENTER BACK LENGTH	65,5	68	70,5	73	75,5	78
E – SLEEVE LENGTH WITH CUFF	60,5	62	63,5	65	66,5	68

# FICHA TÉCNICA – CAZADORA DE INVIERNO HI-VIS

CÓD. A10131

## COMPOSICIÓN

BASE ALTA VISIBILIDAD EN FUSTÁN:

63% algodón

37% poliéster sanforizado

Peso 350 g/m<sup>2</sup>

Perchado interno

APLICACIONES AZULES EN FUSTÁN:

100% algodón

Peso 330 g/m<sup>2</sup>

Perchado interno

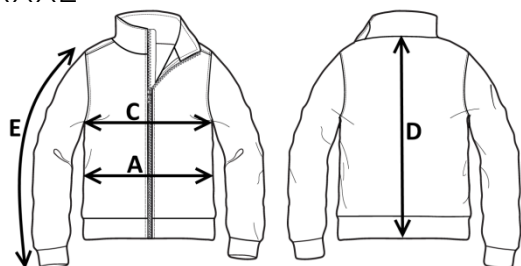
## DESCRIPCIÓN

Cazadora de invierno bicolor de alta visibilidad con cierre frontal de botones cubiertos y cuello de camisa.

Dos bolsillos en el pecho, el derecho con portabolígrafos y el izquierdo con velcro para la aplicación de un porta tarjetas de identificación, cerrados con solapa de color en contraste y punto de velcro. Doble banda reflectante alrededor del tórax y de la manga con aplicaciones de color en contraste y puños regulables con velcro.

## TALLAS

S, M, L, XL, XXL, XXXL



CE

IIª categoría  
EN ISO 13688:2013



EN ISO 20471:2013+A1:2016  
CLASE 2

50 LAVADOS

rossini.  
TECH



21 - NARAJA/AZUL



42 - AMARILLO/AZUL



21 - NARAJA/AZUL

El margen de tolerancia productiva, respetando las dimensiones de la talla, puede ser de +/- 3%

SIZE - cm	S	M	L	XL	XXL	XXXL
C - ½ CIRCUNFERENCIA TORÁCICA	58,5	61,5	64,5	67,5	70,5	73,5
A - ½ CIRCUNFERENCIA DE LA CINTURA	56,5	59,5	62,5	65,5	68,5	71,5
D - LONGITUD CENTRAL ESPALDA	65,5	68	70,5	73	75,5	78
E - LONGITUD DE LA MANGA HASTA LA MUÑECA	60,5	62	63,5	65	66,5	68

# FISA TEHNICA – GEACĂ DE IARNĂ HI-VIS

COD. A10131

## MATERIAL

BAZĂ DE ÎNALTĂ VIZIBILITATE DIN CATIFEA CORD:

63% bumbac,

37% poliester care nu intră la apă

Greutate 350 g/m<sup>2</sup>

Sanforizare interioară

INSERTII BLEUMARIN DIN CATIFEA CORD:

100% bumbac

Greutate 330 g/m<sup>2</sup>

Sanforizare interioară

## DESCRIERE

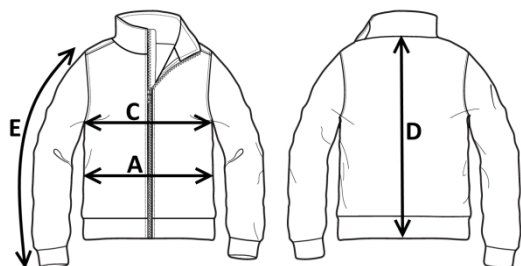
Geacă bicoloră de iarnă, de înaltă vizibilitate, cu închidere în față cu nasturi acoperiți și guler tip cămașă.

Două buzunare aplicate pe piept, unul în dreapta cu suport pentru pixuri și unul în stânga, cu scai, pentru aplicarea suportului de ecuson, fixate cu o clapetă de culoare contrastantă și bandă cu scai.

Bandă dublă reflectorizantă aplicată în jurul toracelui și la răscoiala mânecilor cu inserții într-o culoare de contrast, manșete reglabile cu scai.

## MĂRIMI

S, M, L, XL, XXL, XXXL



CE

Categoria II  
EN ISO 13688:2013



EN ISO 20471:2013+A1:2016  
CLASA 2

50 SPĂLĂRI

rossini.  
TECH



21 –  
PORTOCALIU/BLEUMARIN



42 –  
GALBEN/BLEUMARIN



21 – PORTOCALIU/  
BLEUMARIN

Marja de toleranță a producției, respectând dimensiunile mărimii, poate fi de +/-3%.

SIZE - cm	S	M	L	XL	XXL	XXXL
C – ½ CIRCUMFERINȚĂ TORACE	58,5	61,5	64,5	67,5	70,5	73,5
A – ½ CIRCUMFERINȚĂ TALIE	56,5	59,5	62,5	65,5	68,5	71,5
D – LUNGIME SPATE	65,5	68	70,5	73	75,5	78
E – LUNGIME MÂNECĂ CU MANȘETĂ	60,5	62	63,5	65	66,5	68