

# SCHEDA TECNICA – GILET BASIC HI-VIS

COD. A10519

## TESSUTO

ALTA VISIBILITÀ

100% poliestere irrestringibile

Peso 120 g/m<sup>2</sup>

## DESCRIZIONE

Gilet alta visibilità con chiusura centrale con velcro, collo a V e doppia banda rifrangente al girovita.

## TAGLIA UNICA

**rossini.**  
TECH

CE

II<sup>a</sup> categoria  
EN ISO 13688:2013



EN ISO 20471:2013+A1:2016  
CLASSE 2

25 LAVAGGI



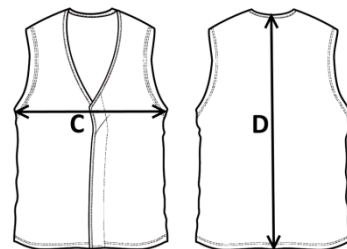
09 - ARANCIO



08 - GIALLO



09 - ARANCIO



Il margine di tolleranza produttivo, nel rispetto delle dimensioni della taglia, può essere del +/- 3%

SIZE – cm	TAGLIA UNICA
C – ½ CIRCONFERENZA TORACE	66
D – LUNGHEZZA CENTRO DIETRO	64,5

# TECHNICAL SHEET – BASIC HI-VIS VEST

CODE A10519

## FABRIC

HIGH VISIBILITY

100% non-shrink polyester

Weight 120 g/m<sup>2</sup>

## DESCRIPTION

High visibility vest with central Velcro closure, V-shaped collar and double refractive band at the waistline.

ONE SIZE

**rossini.**  
TECH

CE

2ND CATEGORY  
EN ISO 13688:2013



EN ISO 20471:2013+A1:2016  
CLASS 2

25 WASHES



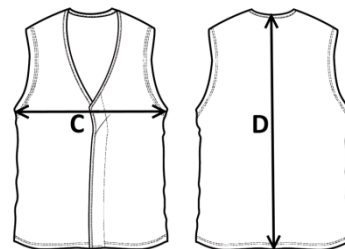
09 - ORANGE



08 - YELLOW



09 - ORANGE



Measurements may vary +/- 3%, tolerance within size scale

SIZE – cm	ONE SIZE
C – ½ CHEST CIRCUMFERENCE	66
D – CENTER BACK LENGTH	64,5

# FICHA TÉCNICA – CHALECO BASIC HI-VIS

CÓD. A10519

## COMPOSICIÓN

ALTA VISIBILIDAD

100% poliéster sanforizado

Peso 120 g/m<sup>2</sup>

## DESCRIPCIÓN

Chaleco de alta visibilidad con cierre central de velcro, cuello en V y doble banda reflectante alrededor de la cintura.

## TALLA ÚNICA

**rossini.**  
TECH

CE

IIª categoría  
EN ISO 13688:2013



EN ISO 20471:2013+A1:2016  
CLASE 2

25 LAVADOS



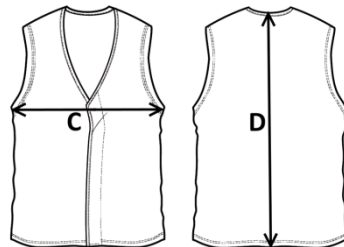
09 - NARANJA



08 - AMARILLO



09 - NARANJA



El margen de tolerancia productiva, respetando las dimensiones de la talla, puede ser de +/- 3%

SIZE – cm	TALLA ÚNICA
C – ½ CIRCUNFERENCIA TORÁCICA	66
D – LONGITUD CENTRAL ESPALDA	64,5

# FISA TEHNICA – VESTĂ BASIC HI-VIS

COD. A10519

## MATERIAL

ÎNALTĂ VIZIBILITATE

100% poliester care nu intră la apă

Greutate 120 g/m<sup>2</sup>

## DESCRIERE

Vestă de înaltă vizibilitate cu închidere centrală cu scai, guler în V și bandă dublă reflectorizantă în talie.

## MĂRIME UNIVERSALĂ

**rossini.**  
TECH

CE

Categoria II  
EN ISO 13688:2013



EN ISO 20471:2013+A1:2016  
CLASA 2

25 SPĂLĂRI



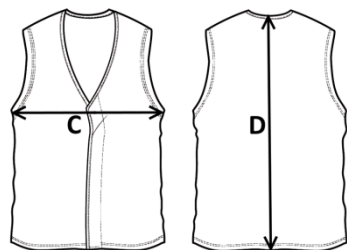
09 - PORTOCALIU



08 - GALBEN



09 - PORTOCALIU



Marja de toleranță a producției, respectând dimensiunile mărimii, poate fi de +/-3%.

SIZE – cm	MĂRIME UNIVERSALĂ
C – ½ CIRCUMFERINȚĂ TORACE	66
D – LUNGIME SPATE	64,5