



DETTAGLI

- 3 tasche
- Abbottonatura con automatici
- Polsino con elastico

TAGLIE

XS ÷ XXXL
Regular Fit

COLORE

C01 Bianco

TESSUTO

100% cotone
185 g / m²



Le misure indicate si riferiscono alle taglie **S** per i capi femminili, **L** per i capi maschili. Per i capi a taglia unica le misure indicate sono effettive.

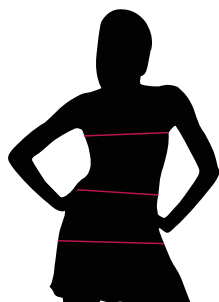
Il Camice Milly è un capo con vestibilità Regular Fit e manica lunga, con polsino arricciato da un elastico interno. Presenta un collo tipo giacca con revers ribattuto da un'impuntura a riva, chiusura centrale con cinque automatici in pasta bianca estremamente resistenti, due tasche di media grandezza ed un taschino sul petto. Le due riprese sul fronte e sul retro donano garbo alla silhouette. Ha la sua versione maschile nel camice Mike.

COLORI DISPONIBILI



C01 Bianco

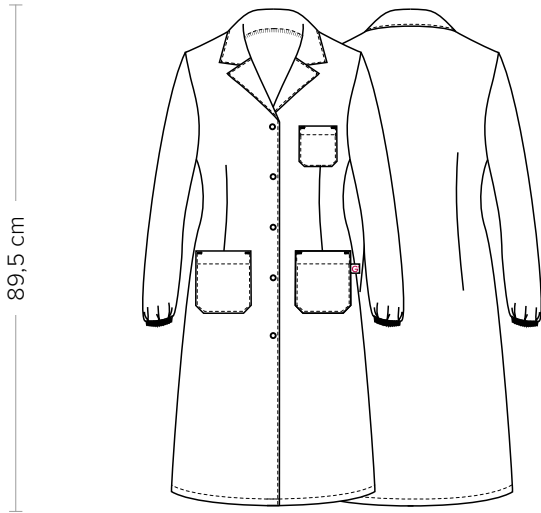
TABELLE TAGLIE
E CORRISPONDENZE



1
2
3
4

TABELLA ST-R1 REGULAR FIT								
TAGLIA	XS	S	M	L	XL	XXL	XXXL	4XL
1 - SPALLE								
2 - CIRCONFERENZA TORACE	90-94	95-98	99-102	103-108	109-116	117-125	126-135	136-144
3 - CIRCONFERENZA VITA	80-84	85-88	89-92	93-98	99-108	109-117	118-127	128-140
4 - CIRCONFERENZA BACINO	98-102	103-107	108-112	113-116	117-124	125-132	133-142	143-155

GUIDA ALLE TAGLIE **1)** Prendere le misure anatomiche (corpo con abbigliamento intimo) senza stringere mantenendo ben teso il metro. **Nota:** nel caso vogliate indossare dei camici già con dell'abbigliamento sotto prendete le misure già abbigliati. **2)** Nel caso tra le misure prese vi fosse una misura a cavallo fra 2 taglie vi consigliamo di prendere quella più grande. **3)** Le misure della tabella sono espresse in centimetri.



DETAILS

- 3 pockets
- Buttoning with press studs
- Cuff with elastic band

SIZES

XS ÷ XXXL
Regular Fit

COLOURS

C01 White

FABRIC

100% cotton
185 g / m²



The measures indicated refer to sizes **S** for women, **L** for men. For one-size-fits-all garments, the measurements indicated are effective.

The Milly Coat is a garment with a Regular Fit fit and long sleeves, with a cuff curled by an internal elastic. It has a typical neck jacket with lapels riveted by shore stitching, central closure with five extremely resistant white body snaps, two medium-sized pockets and a breast pocket. The two details on the front and on the back give grace to the silhouette. It has the its male version in the Mike shirt.

AVAILABLE COLOURS



C01 White

SIZE TABLES
AND CORRESPONDENCES

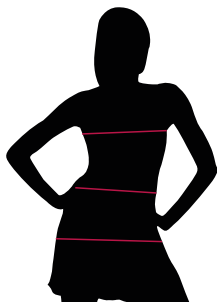


TABLE ST-R1 REGULAR FIT								
SIZE	XS	S	M	L	XL	XXL	XXXL	4XL
1 - SHOULDERS								
2 - CHEST CIRCUMFERENCE	90-94	95-98	99-102	103-108	109-116	117-125	126-135	136-144
3 - WAIST CIRCUMFERENCE	80-84	85-88	89-92	93-98	99-108	109-117	118-127	128-140
4 - HIPS CIRCUMFERENCE	98-102	103-107	108-112	113-116	117-124	125-132	133-142	143-155

SIZE GUIDE **1)** Take the anatomical measurements (body with underwear) without tightening, keeping the measuring tape taut. Note: in case you want to wear of the gowns already with the clothing underneath take the measurements already dressed. **2)** If there is a measure between 2 sizes between the measurements taken, we advise you to take the bigger one. **3)** The measurements in the table are expressed in centimeters.